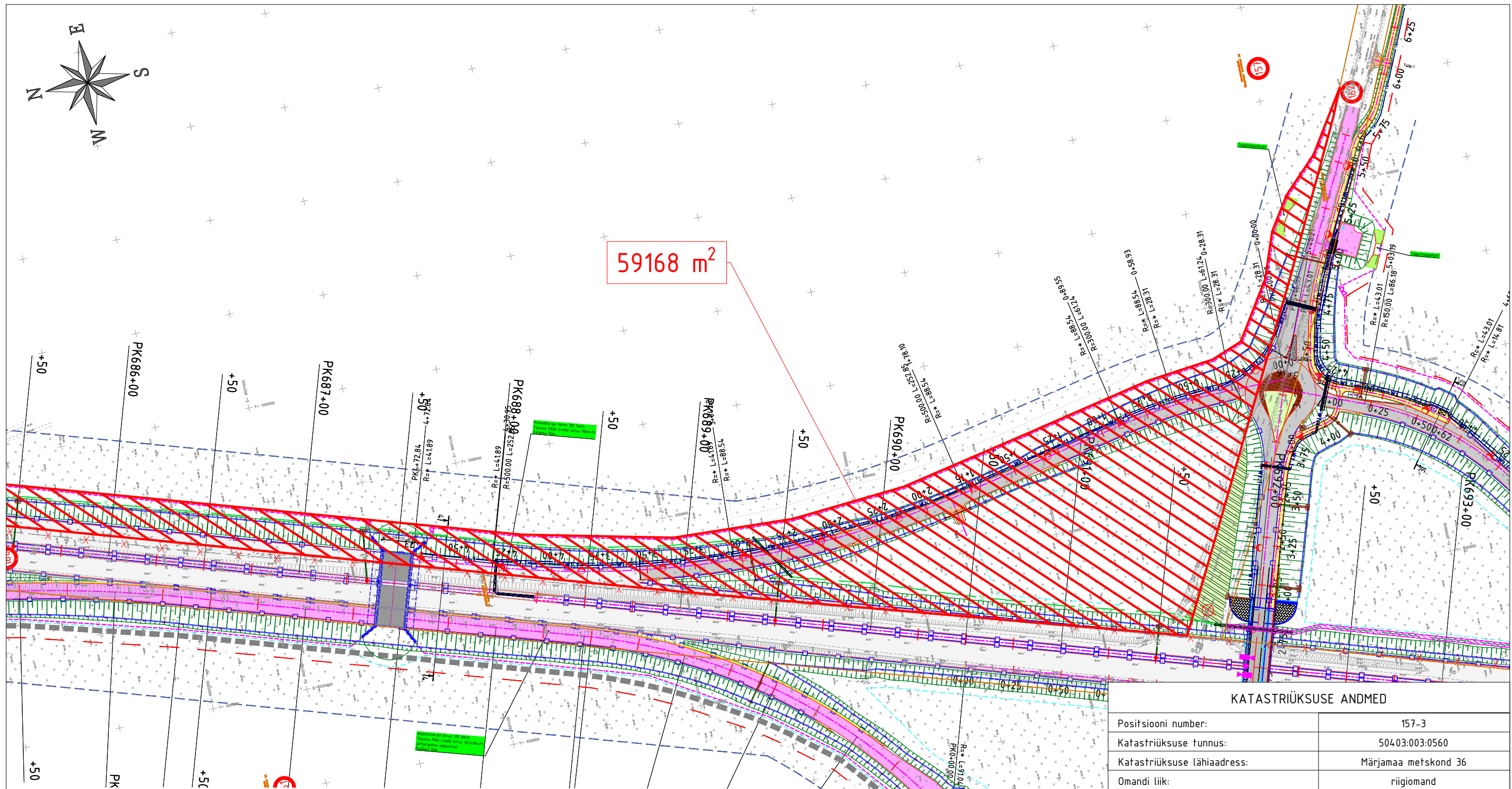


59168 m²



Tingmärgid

- Katastriüksuse/kinnistu piir
- Projekteeritud teemaa piiri
- Projekteeritud sõidutee asfaltbetoonkate (tüüp 1)
- Projekteeritud sõidutee asfaltbetoonkate (tüüp 2/3)
- Projekteeritud sõidutee/ristmiku/rambi asfaltbetoonkate (tüüp 4/5)
- Projekteeritud kogujatee tolmuva kate/mahasõidu asfaltbetoonkate (tüüp 6/7)
- Projekteeritud kruuskate (tüüp 7.1/9)
- Projekteeritud jalgteed asfaltbetoonkate (tüüp 8/10)
- Projekteeritud betoonkivisillutis (tüüp 12 / klompikivate (tüüp 11))
- Projekteeritud metsa ja võsa raadamine
- Projekteeritud nõlv
- Projekteeritud äralõige (TRAM / KOV)
- Projekteeritud truup (voolu suunaga)
- Projekteeritud ulukitara
- Projekteeritud teekaitsevöönd (põhiteel 50m, ülejäänud teedel 30m)
- Projekteeritud tee telg
- Projekteeritud asfaltkatte serv
- Projekteeritud tugipeenra serv
- Projekteeritud sõidutee äärekivi (h = 0 cm)
- Projekteeritud mürasein
- Projekteeritud sõidutee tänavavalgusti mastil
- Projekteeritud jalgteed tänavavalgusti mastil
- Likvideeritav objekt
- Kinnistu positsiooni number

KATASTRIÜKSUSE ANDMED

Positsiooni number:	157-3
Katastriüksuse tunnus:	504.03.003:0560
Katastriüksuse lähiaadress:	Märjamaa metskond 36
Omandi liik:	riigiomand
Maaüksuse pindala (ha/m ²):	234.05 ha
Äralõige 1 (m ²):	59168
Äralõige 2 (m ²):	
Kinnistul kavandatud tegevuste kirjeldus:	2+2 põhitee laiendamine, raadamine, Haimre liiklussõlme rajamine

SELEKTOR <small>Selektor Projekt OÜ reg kood 12503887 Pärnu mnt 186, Tallinn, 11314 Tel 56 565 000, selektor@selektor.ee</small>		TELLIJA MAANTEEMET	
VASTUTAV PROJEKTEERIJAL R. Mäe		OBJEKT RIIGITEE NR 4 TALLINN-PÄRNU-IKLA (E67) KM 62,2 - 78,8	
E. Potisepp		PÄÄDEVA-KONUVERE LÕIGU I KLASSI MAANTEE EHITUSPROJEKT	
R. Mäe		LÕIK KM 62,2 - 78,8	
PROJEKTUUAHEND		KRUNDIJAOTUSKAVA	
R. Mäe		Kruntdijaotuskava Märjamaa metskond 36	
PROJ NR	JOONISE NR	PROJ ETAPP	MOOTKAVA
P20014	KJ-157-3	Eelprojekt	1:2000
REV	0		